



Todo está allí

Adaptación libre de "Las tres hermanas" de Antón Chéjov.

Ficha Técnica del Espectáculo

Maquinaria

Medidas escenario necesarias: 8 x 6 m. (ancho x largo)

- 4 Juegos de patas
- 3 Bambalinas
- 3 Juegos de calles (6 calles).
- 2 Trípodes (podrían ser calles, lo que elevaría a 4 juegos de calles)
- Ciclorama
- Gasa

Iluminación:

- 3 PC de 2 Kw
- 20 PAR 64, Lamp nº 5
- 8 PC de 1 Kw. con palas.
- 24 Recortes ETC 25/50
- 6 Recortes 15/30
- 2 Portagobos
- 3 Bañadoras de ciclorama (aporta cía.)
- 8 PAR 36 (aporta cía.)
- 1 Máquina de humo (aporta cía.)
- Mesa de iluminación (aporta cía.)
- 61 Canales de Dimmer
- 1 Universo DMX



Un texto de Victoria Álvarez Mussetti
dirigido por Sergio Gajot





Todo está allí

Adaptación libre de "Las tres hermanas" de Antón Chéjov.



Un texto de Victoria Álvarez Musetti
dirigido por Sergio Gajot

Personal Técnico:

- 2 Auxiliares de carga y descarga.
- 1 Técnico de maquinaria
- 2 Técnicos de iluminación
- 1 Técnico de sonido

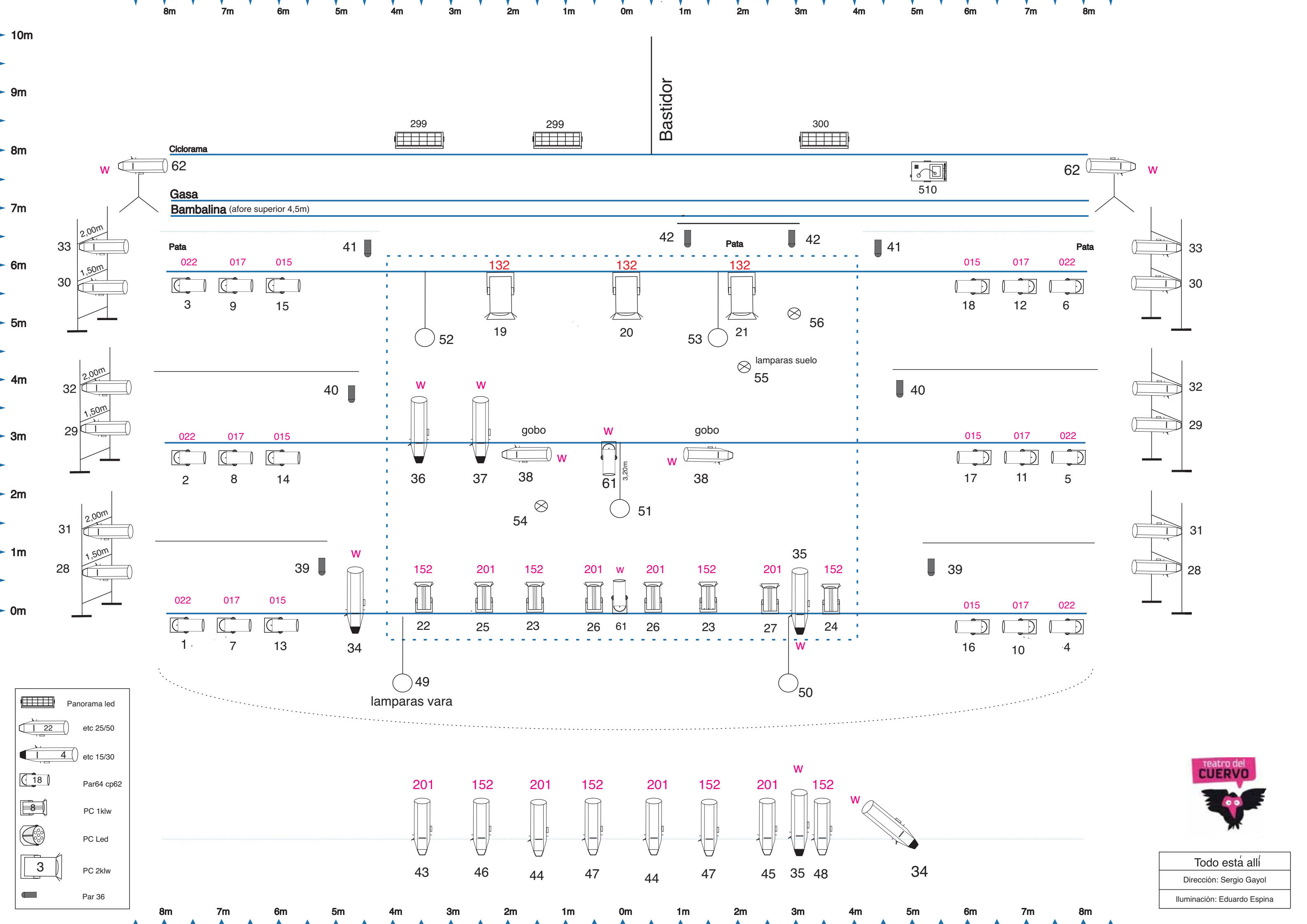
Plan de trabajo:

- La compañía precisa de al menos **6 horas** para realizar el montaje de escenografía e iluminación.
- La compañía precisa de al menos **1 hora** para revisión de memorias y programación de luces.
- La compañía precisa de al menos **1 hora** para pruebas de sonido y proyección.

Para realizar adaptaciones de material (ver plano adjunto) reducciones o ajustes, rogamos ponerse en contacto con nuestro Equipo creativo/técnico.

- Edu Espina. Tlfno.: 647 01 10 98 (*Diseño de iluminación*)
 - Rafa Echever. Tlfno.: 692 16 03 65 (*Técnico en Gira*)



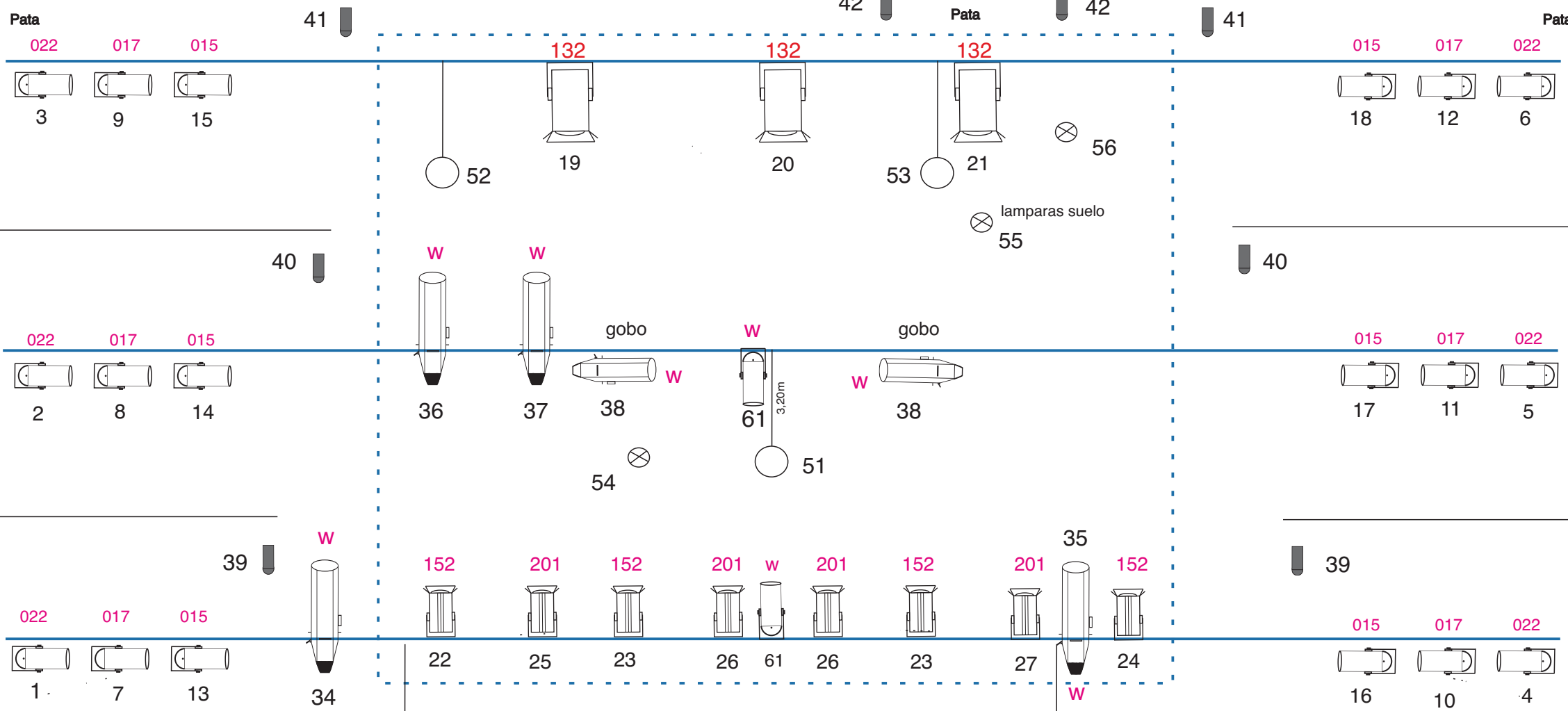


8m 7m 6m 5m 4m 3m 2m 1m 0m 1m 2m 3m 4m 5m 6m 7m 8m

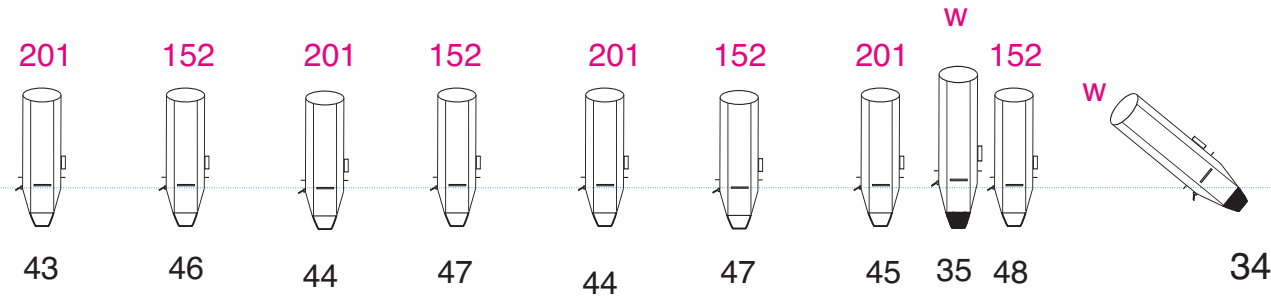
10m
9m
8m
7m
6m
5m
4m
3m
2m
1m
0m

Bastidor

Ciclorama
 Gasa
 Bambalina (afore superior 4,5m)



8m 7m 6m 5m 4m 3m 2m 1m 0m 1m 2m 3m 4m 5m 6m 7m 8m





Todo está allí

Adaptación libre de "Las tres hermanas" de Antón Chéjov.

Rider Técnico De Sonido

- Equipo de P.A. adecuado a la sala, el cual tenga la cobertura necesaria para que asegure una audición sin distorsión en todos los puntos de la sala.
- 4 monitores para el escenario con una potencia no inferior a 400 w. (3 de ellos deberán estar elevados con trípodes, para poder ser levantados en los laterales del escenario)
- 2 D.I. Bss AR133 (o similar) para el conexionado del piano eléctrico (aportado por la compañía)
- **** Nota :** Todas nuestras conexiones de entrada a mesa son en Jack, si la mesa del espacio tiene otro tipo de conexiones, prever conexionado (adaptadores o cajas de inyección)
- La compañía aporta fuente de sonido.
- Mesa de sonido analógica (a ser posible) con un mínimo de 6 entradas y 4 salidas, más L y R.



Un texto de Victoria Álvarez Mussetti
dirigido por Sergio Gajot

INPUT (MESA)	INSTRUMENTO / EFECTO	OUT (MESA)	OUT TARJETA / MAC
1	PIANO L	AUXILIAR 4	DIRECT.
2	PIANO R	AUXILIAR 4	DIRECT.
3	TIMBRE	AUXILIAR 1	L TARJETA
4	TELÉFONO / CAMPANADAS / BEBÉ	AUXILIAR 3	R TARJETA
5	MONITORES ESCENARIO	AUXILIAR 1+2+3	L MAC
6	P.A.	L + R	R MAC



PLANO Y CONEXIONADO

